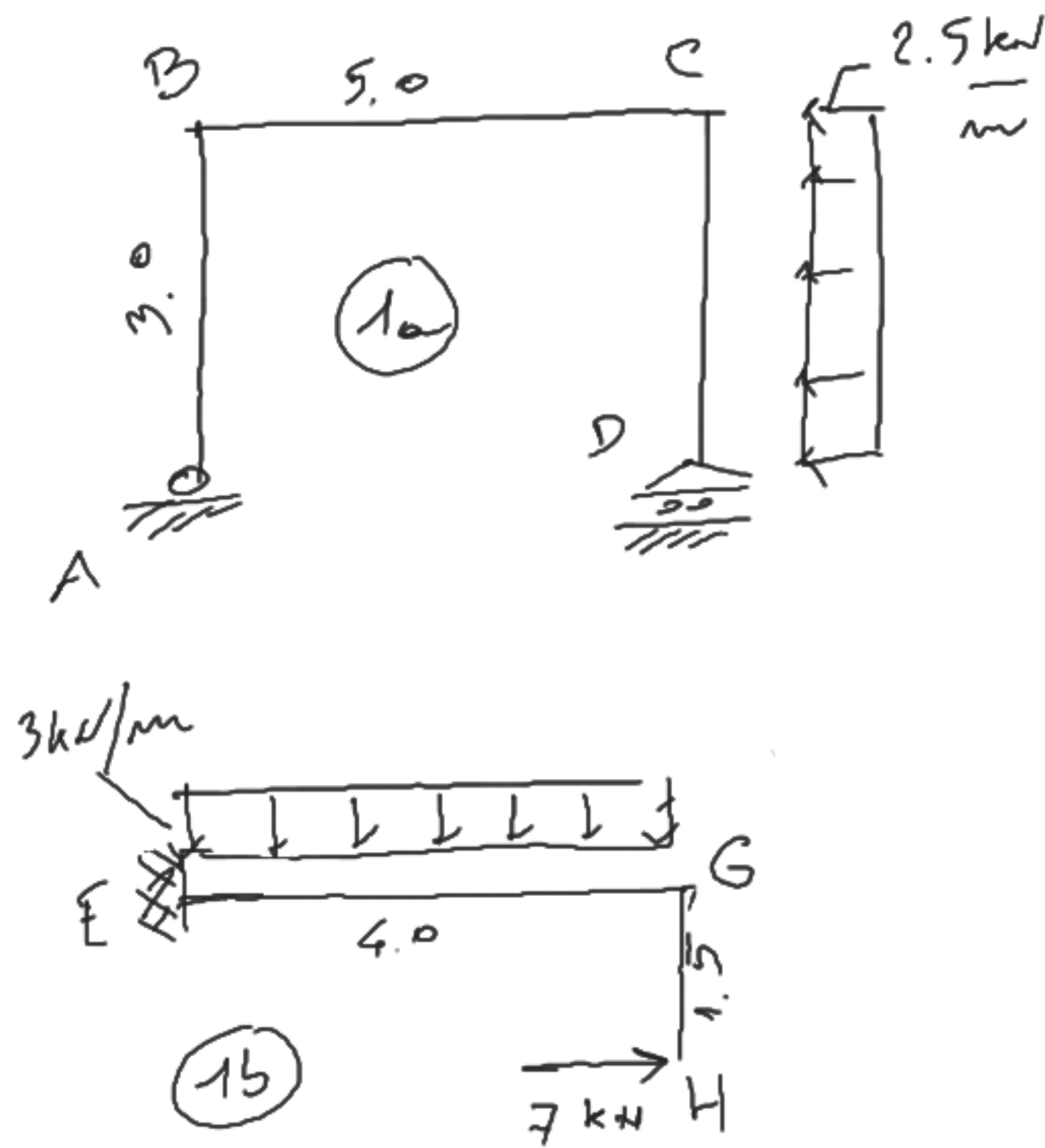


22/6/2021

ES. 1

50 min



(•) R.V.:

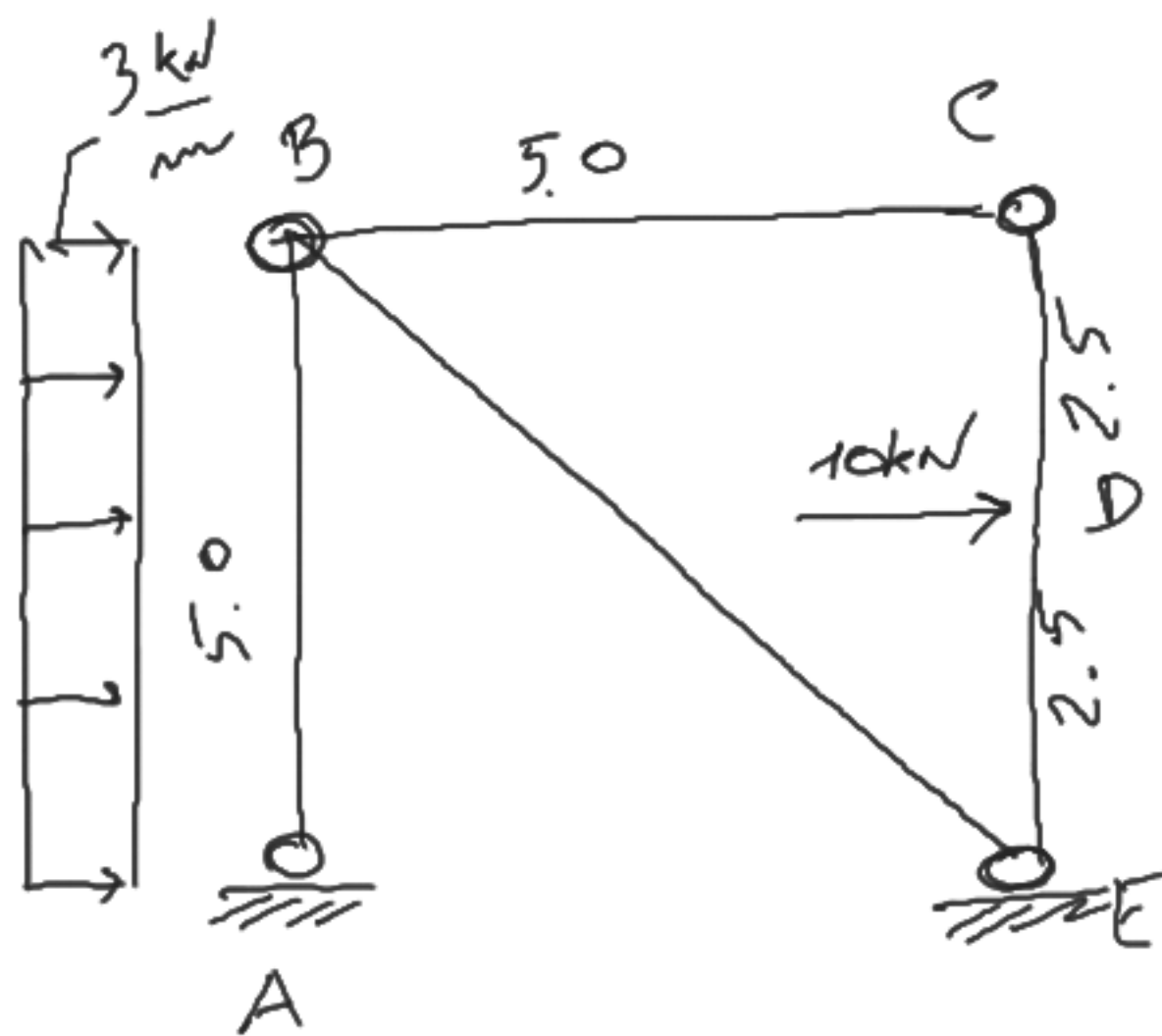
- metodo sintetico e procedimento generale per (1a)
- metodo sintetico per (1b)

(••) Diagrammi quotati di  $N, T, M$   
per entrambi gli schemi

22/6/2021

ES.2

70 min



(.) R.V. est. (A,E) e int (BC, BE) col metodo sintetico (P.S.E.)

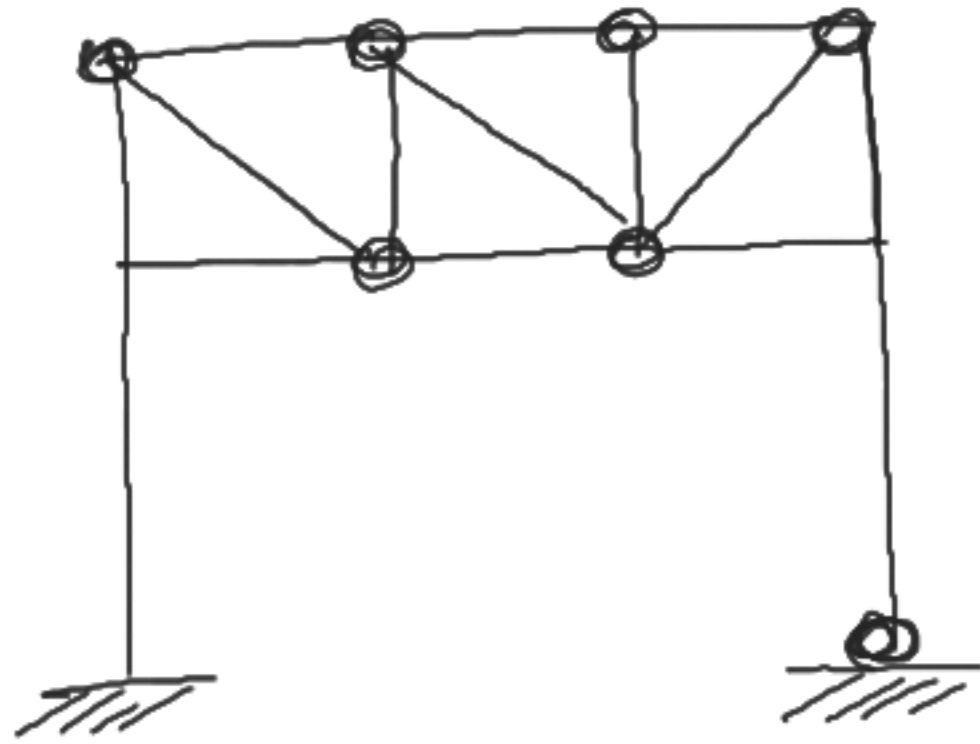
(..) R.V. est e int. col procedimento generale oppure col metodo sintetico.

(...) Diagrammi quotati di N, T, M  
qualora diversi da zero

22/6/2021

ES. 3

30min



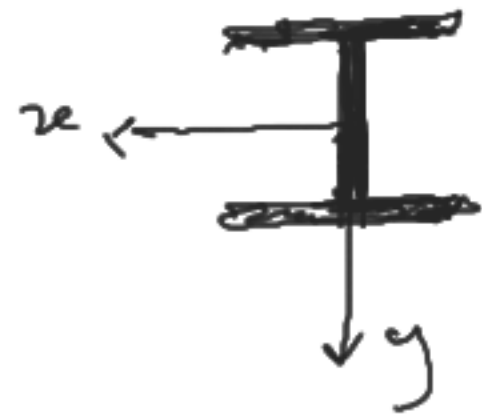
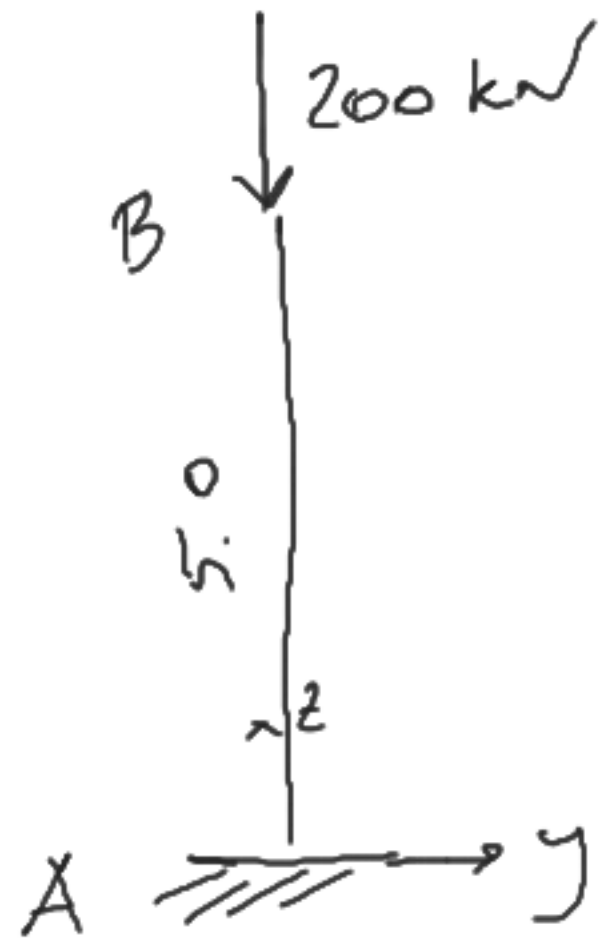
(•) Riconoscere la struttura

(••) Se iperstatica, renderla  
isostatica

22/6/2021

ES. 4

40 min



HEA 140

$$A_{area} = 31.42 \text{ cm}^2$$

$$I_z = 1033 \text{ cm}^4$$

$$E = 210000 \frac{\text{N}}{\text{mm}^2}$$

(•) Diagramme  $\delta_z$  sulle sezione in A con  $F=200$  in B

(••) Max valore assoluto di  $\delta_z$

(•••) Abbassamento sezione B

(•••) Max valore assoluto di  $\delta_z$  se  $F=200$  è applicato in C e non in B

