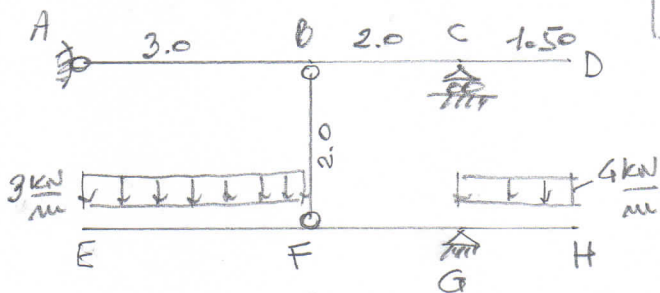


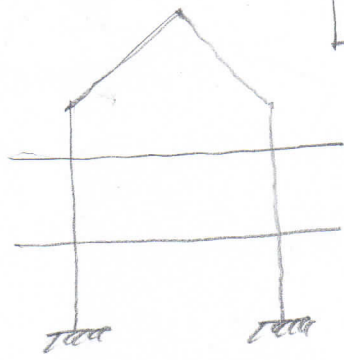
ES.1

- R.V.
- Diagrammi  $N, T, M$  quotati
- Funzione  $M(z)$  su CD con  $O \equiv D$



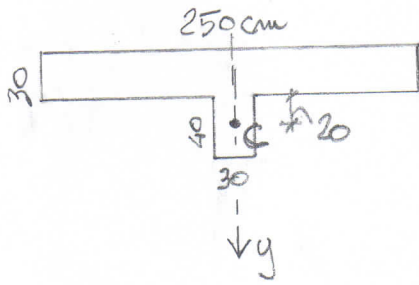
ES.2

- R.V. est e int.
- Diagrammi quotati di  $N, T, M$
- Posizione a.c. dei due carichi distribuiti
- $\Delta l_{BF}$  sapendo che BF è un cavo d'acciaio  $d = 5 \text{ mm}$



ES.3

- Riconoscere le strutture
- Renderle isostatiche senza eliminare tratti



$N_C = -150 \text{ kN}$

ES.4

- $G, A, I_z$
- $\sigma, m, n$
- Diagramme  $\sigma_z$
- Valori di  $\sigma_{z, \text{max}}^{\text{comp}}$  e  $\sigma_{z, \text{max}}^{\text{traz}}$