

John ALCOCK

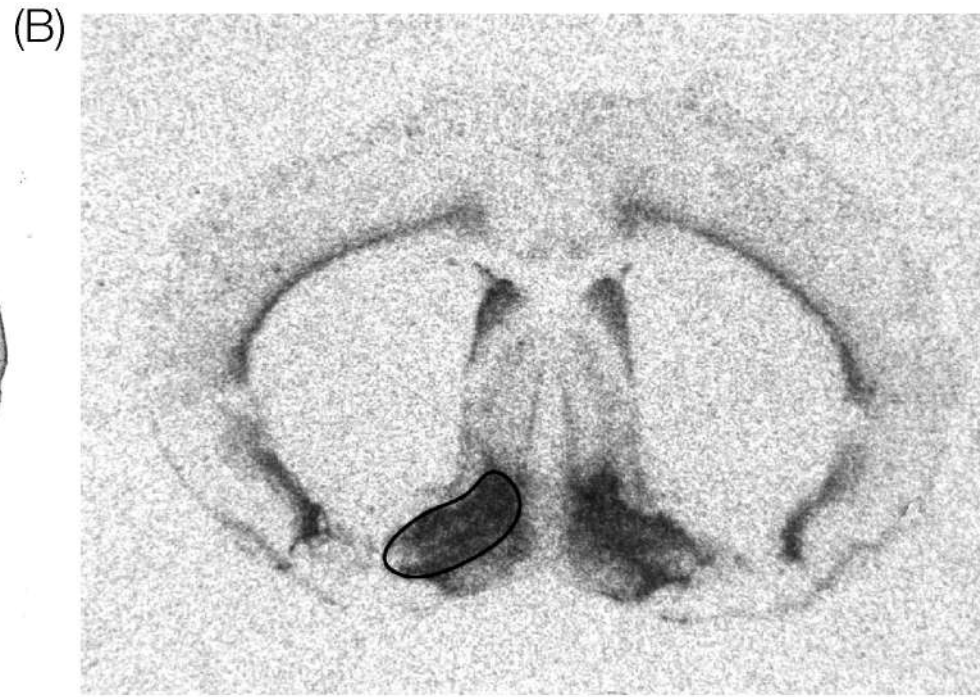
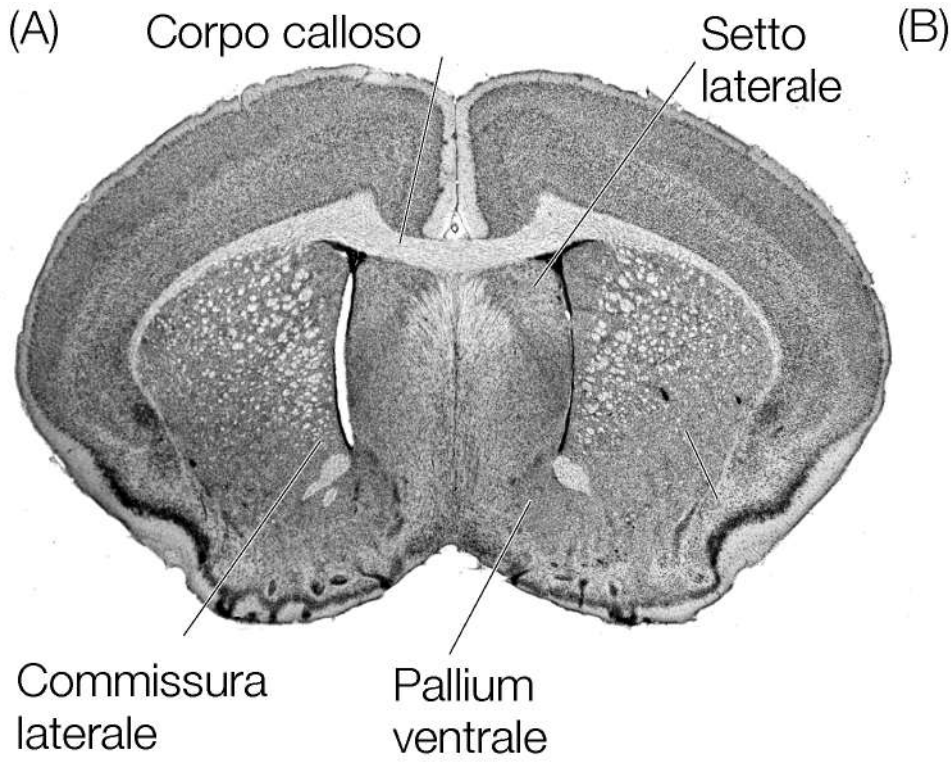
ETOLOGIA

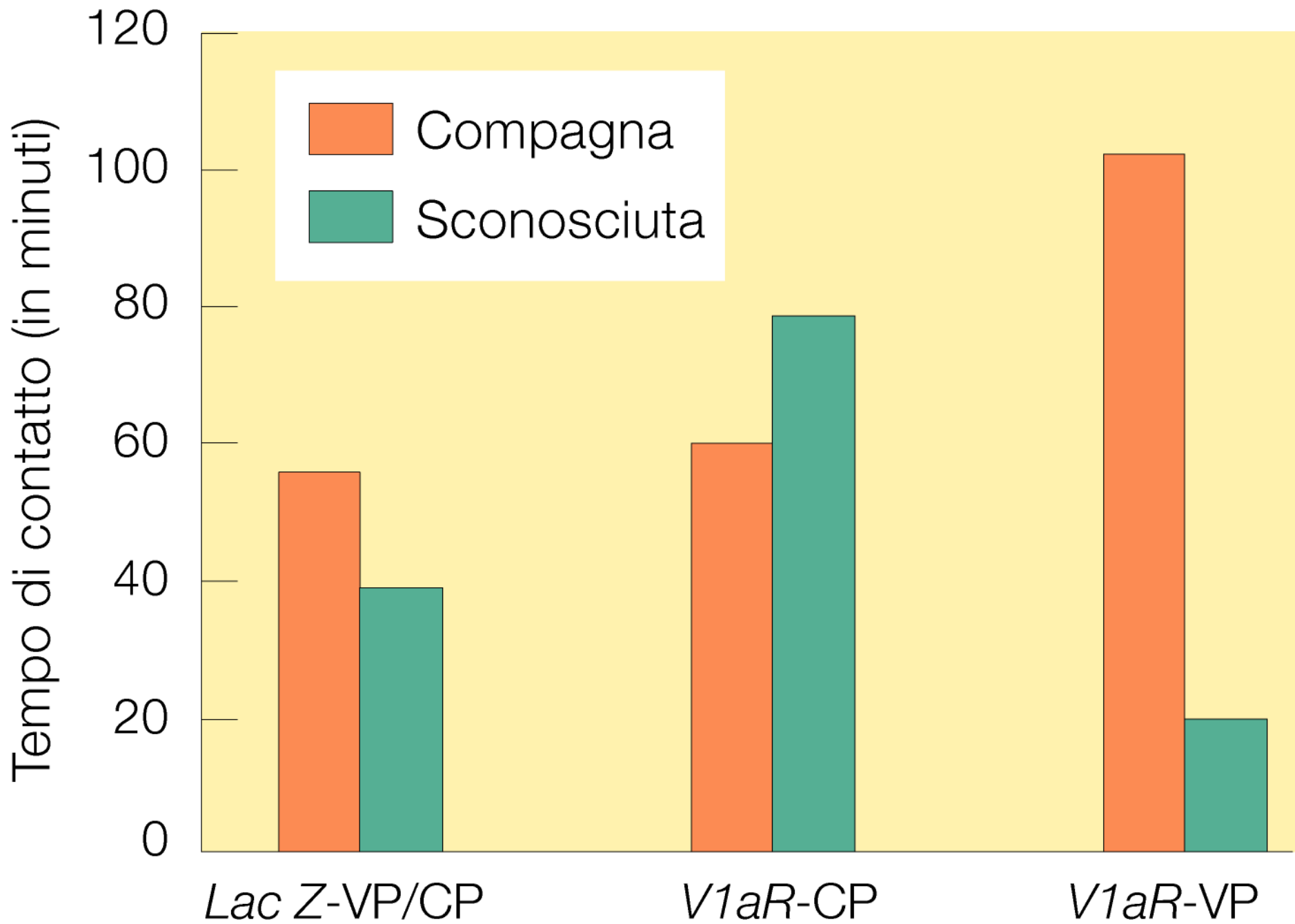
Terza Edizione

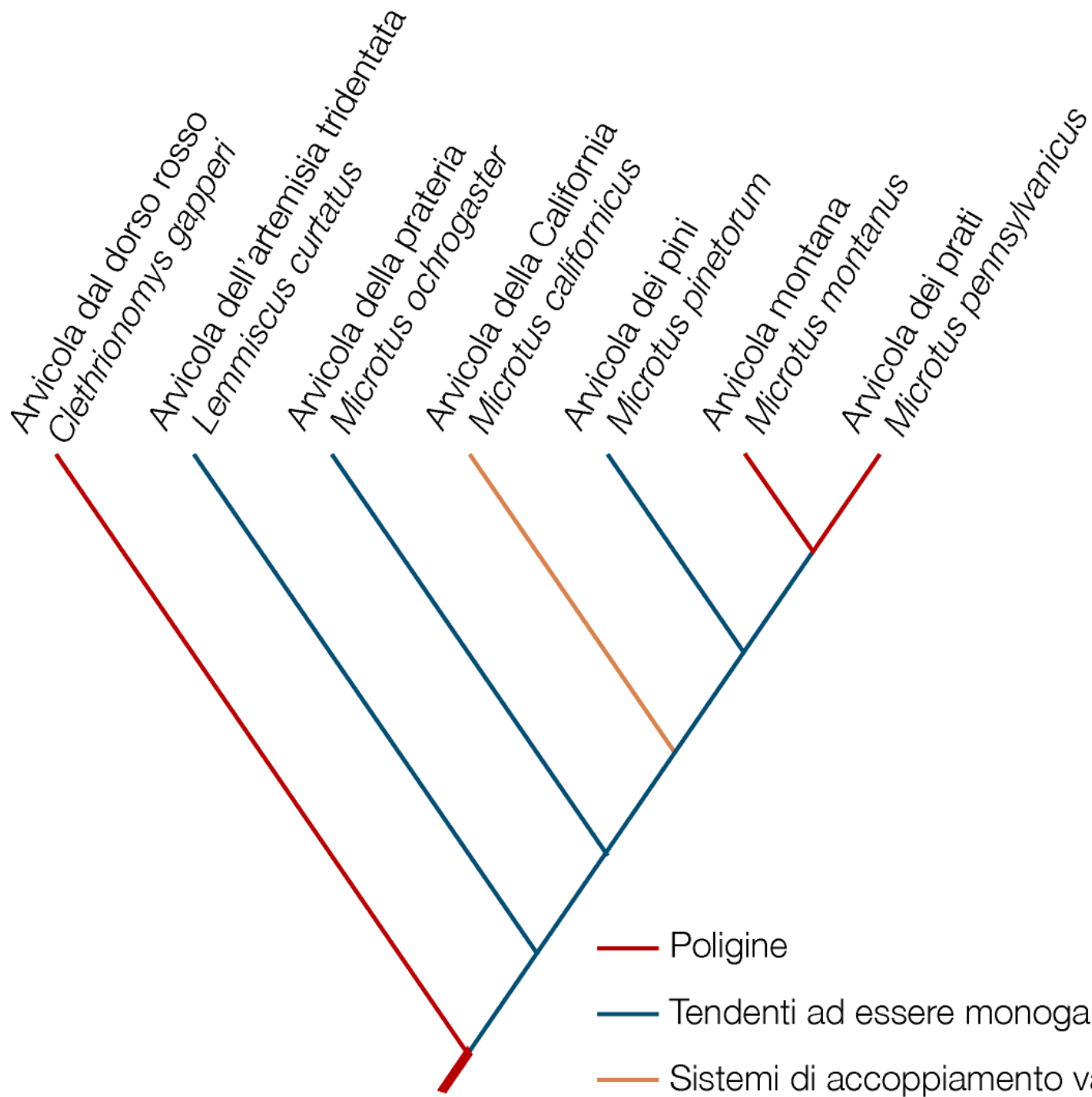
Capitolo 1:

Un approccio evoluzionistico al
comportamento animale









Specie moderne

Coppie monogame,
come nell'arvicola della prateria



Maschi parentali, che si prendono cura della
propria prole



Maschi che tengono sotto controllo la compagna,
che prevengono la promiscuità femminile



**Specie ancestrali
intermedie**

Femmine promiscue, che proteggono i loro piccoli
dall'infanticidio maschile



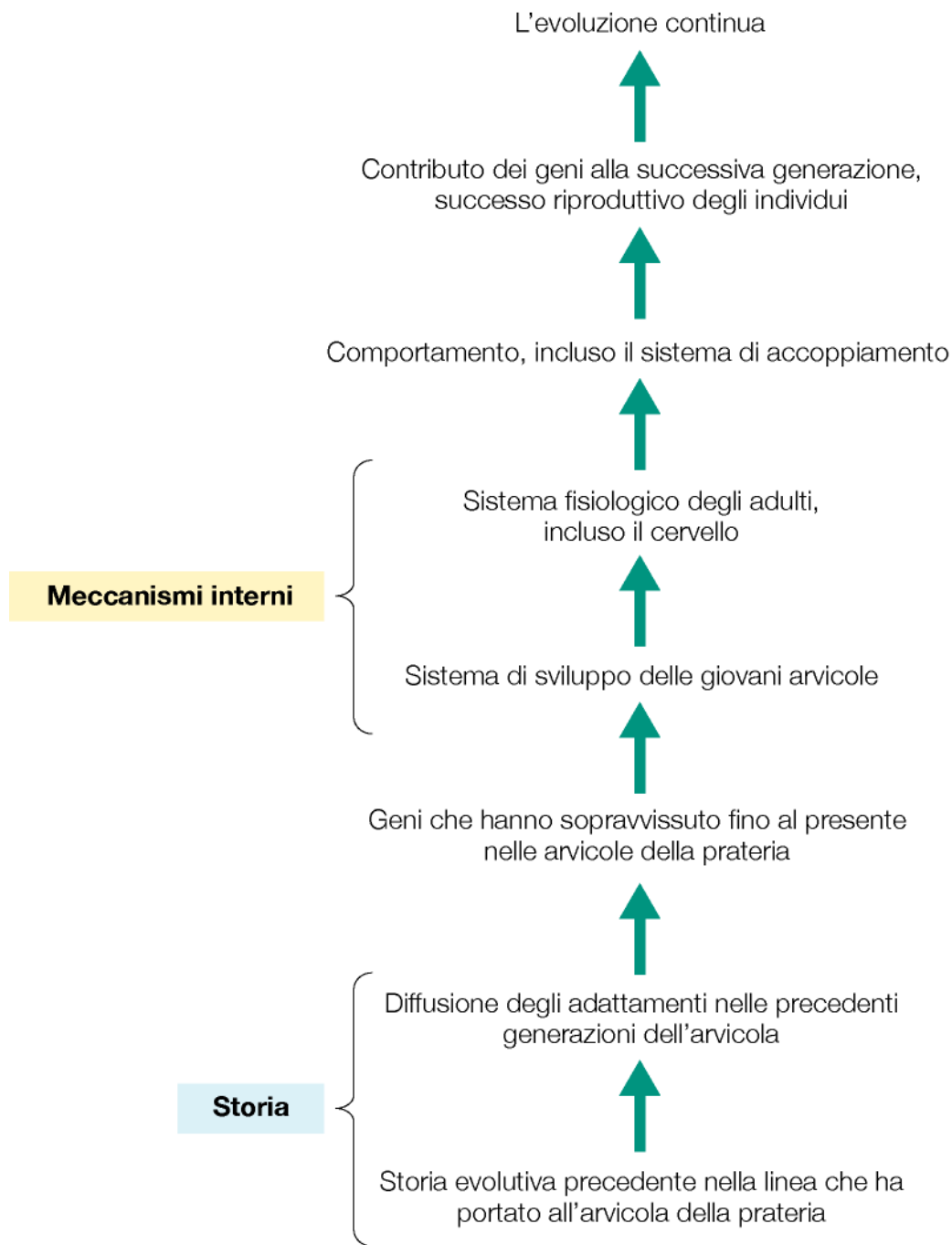
Maschi che praticano infanticidio, che si procurano
nuove compagne liberandosi dei loro piccoli



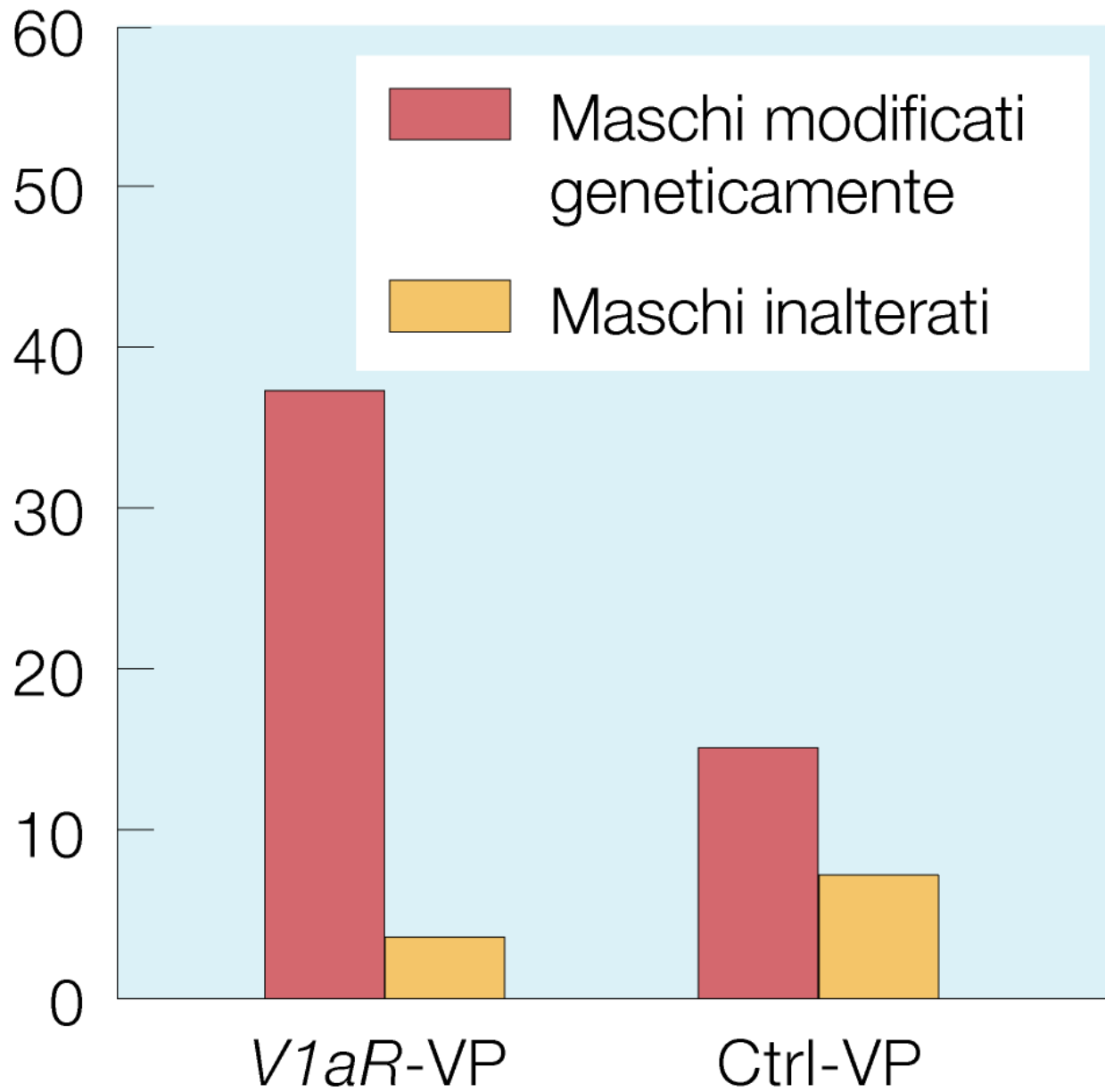
Specie ancestrali

Maschi poligini, che cercano di dominare altri
maschi e controllano gruppi di femmine





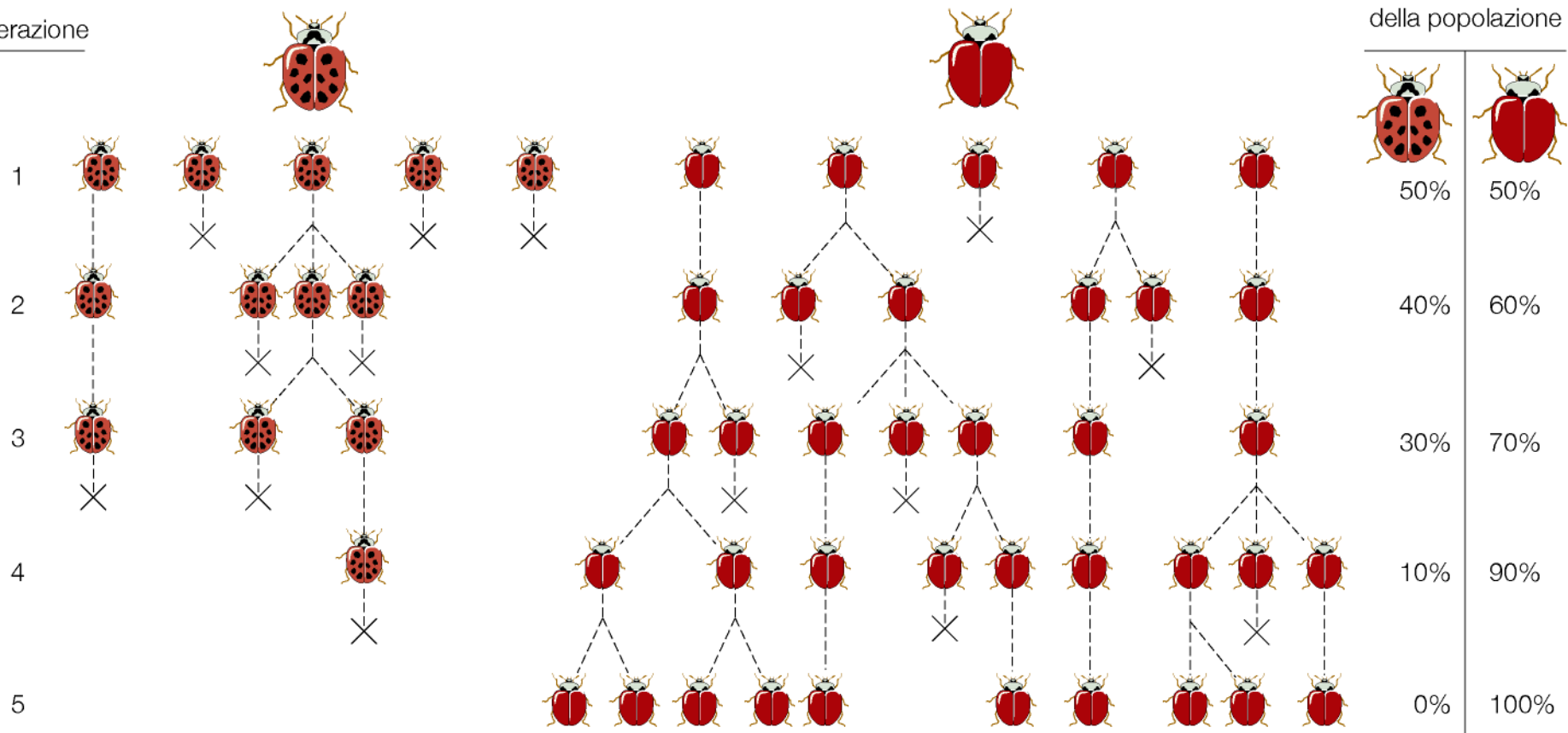
Tempo passato strettamente insieme (minuti)







Generazione





a)



b)



Larson

