

# Funzioni simboliche superiori

## LE AGNOSIE

Patrik Fazio & Enrico Granieri  
Sezione di Clinica Neurologica  
Università di Ferrara



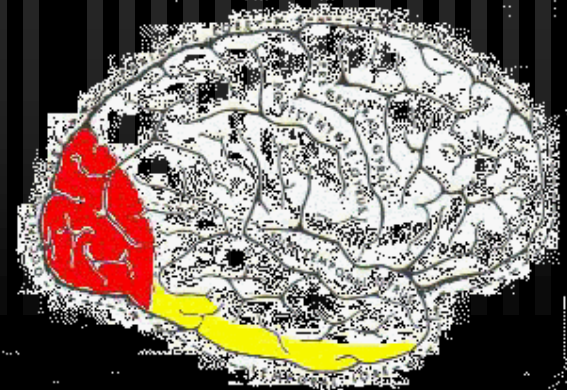
# LE AGNOSIE

- ✓ Agnosia è l'incapacità di riconoscere gli oggetti, pur essendo integra la capacità dei sistemi afferenti specifici di raccogliere e trasmettere gli stimoli ai centri sensoriali primari. Gli oggetti (sia quelli del campo della vista, che del campo dell'udito, che del campo tattile) vengono percepiti come "presenze", ma non riconosciuti come "concetti".

# LE AGNOSIE

Secondo la qualità sensoriale dell'oggetto che non viene riconosciuto distinguiamo:

- ✓ AGNOSIA TATTILE
- ✓ SOMATOAGNOSIA
- ✓ AGNOSIA UEDITIVA
- ✓ AGNOSIA VISIVA



# LE AGNOSIE

## ✓ Agnosia tattile (Astereoagnosia)

Incapacità di riconoscere gli oggetti con il ~~tatto~~ (senza l'aiuto della vista). Per verificarla, si invita il malato (che tiene gli occhi chiusi) a riconoscere un oggetto che gli viene posto in mano.

- ✓ Questo disturbo non ha un vero e proprio valore localizzatorio, perché si può osservare sia in presenza di lesioni parietali (aree sensitive parietali), che in presenza di lesioni delle vie sensitive (vettrici della sensibilità ipercritica) a qualsiasi livello, dai recettori periferici ai nervi, alle radici posteriori, al midollo ecc.

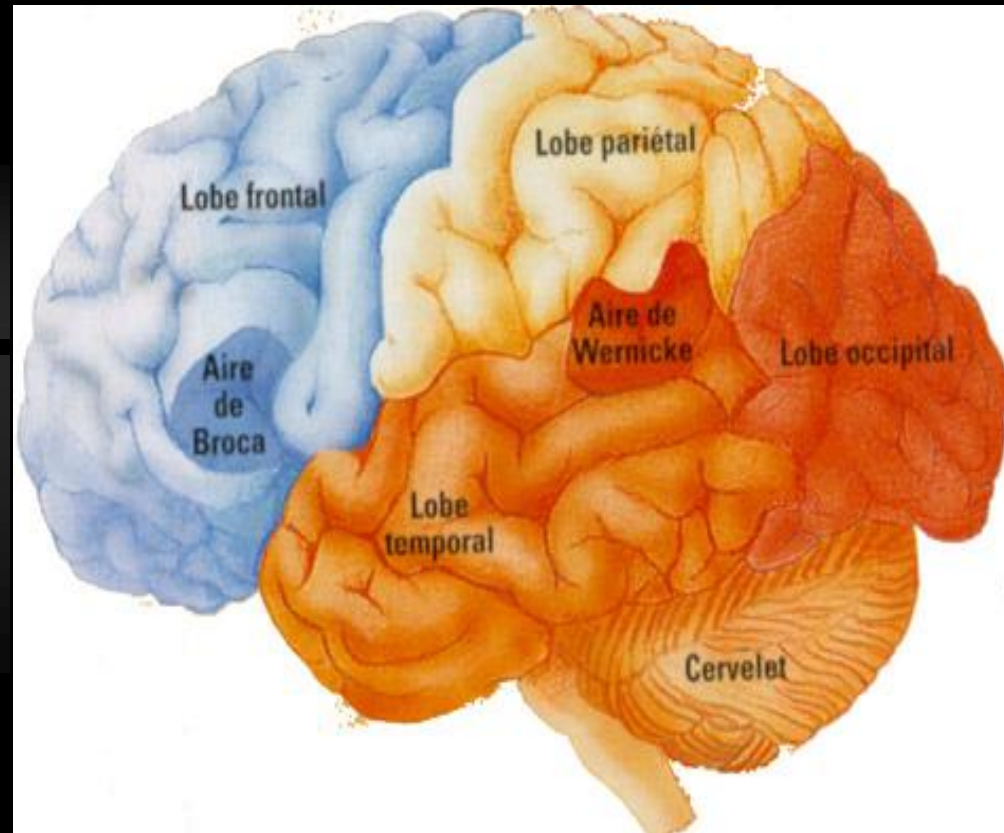
# DISTURBI DELLO SCHEMA CORPOREO

- ✓ Rappresentazione mentale che ogni individuo ha del proprio corpo, inteso sia come forma globale, che come insieme di parti, che hanno determinati rapporti tra loro e con lo spazio.
- ✓ Grazie a tale rappresentazione mentale, anche al buio completo noi possiamo dire la posizione del nostro corpo e delle sue parti in rapporto allo spazio.

# DISTURBI DELLO SCHEMA CORPOREO

## Somato-Agnosia:

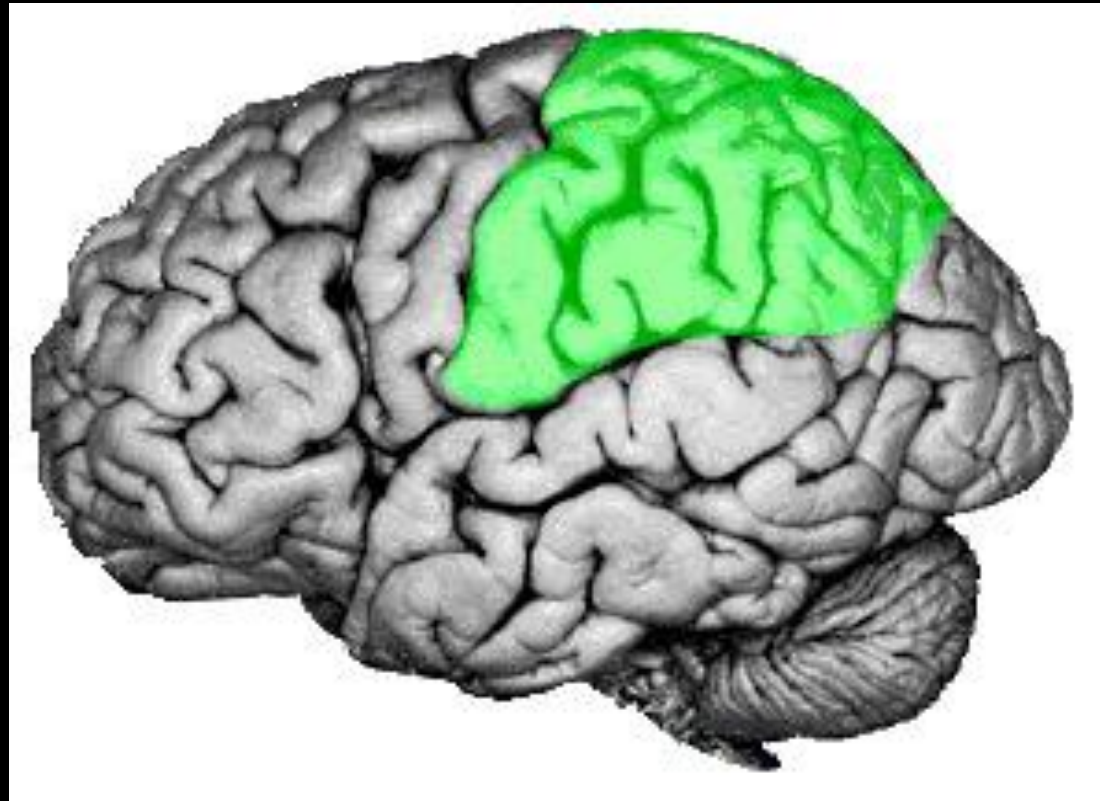
- ✓ Il malato ignora la presenza di una parte del proprio corpo realmente presente.
- ✓ Di solito la parte ignorata è quella di sinistra (in presenza di lesioni parietali di destra).
- ✓ Molto spesso, l'emisoma ignorata è anche colpito dalla paralisi: poiché il malato ignora gli arti paralizzati, ignora anche la malattia (si parla allora di **Nosoagnosia**).



# DISTURBI DELLO SCHEMA CORPOREO

## ✓ Auto-topoagnosia:

Disturbo analogo al precedente. Incapacità di riconoscere alcune parti del corpo (non sede di paralisi). A questo fenomeno si può riferire l'agnosia digitorum e l'incapacità di riconoscere la metà destra dalla sinistra.



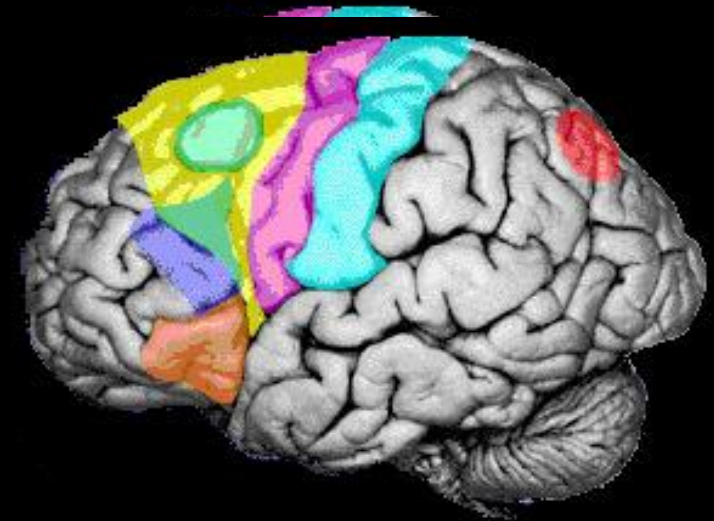
# DISTURBI DELLO SCHEMA CORPOREO





- ✓ Arto fantasma: il malato, cui è stato amputato un arto, ne continua ad avvertire la presenza, di solito in maniera dolorosa. Egli ha l'impressione che l'arto faccia ancora parte del suo corpo, ne percepisce i movimenti e ne riceve sensazioni di tonalità spiacevole o francamente **dolorosa**.



# AGNOSIA UDITIVA

- ✓ Incapacità di riconoscere i suoni (in assenza di sordità).
- ✓ Secondo le qualità degli stimoli sonori, si distingue:
  - ✓ \* sordità verbale
  - ✓ \* amusia per canzoni, note, strumenti, ritmi, ecc.
  - ✓ \* agnosia per i rumori (incapacità di riconoscere gli oggetti dal suono che producono)
- ✓ SEDE DELLA LESIONE : in genere lesioni bilaterali delle aree associative acustiche in regione temporale posteriore.



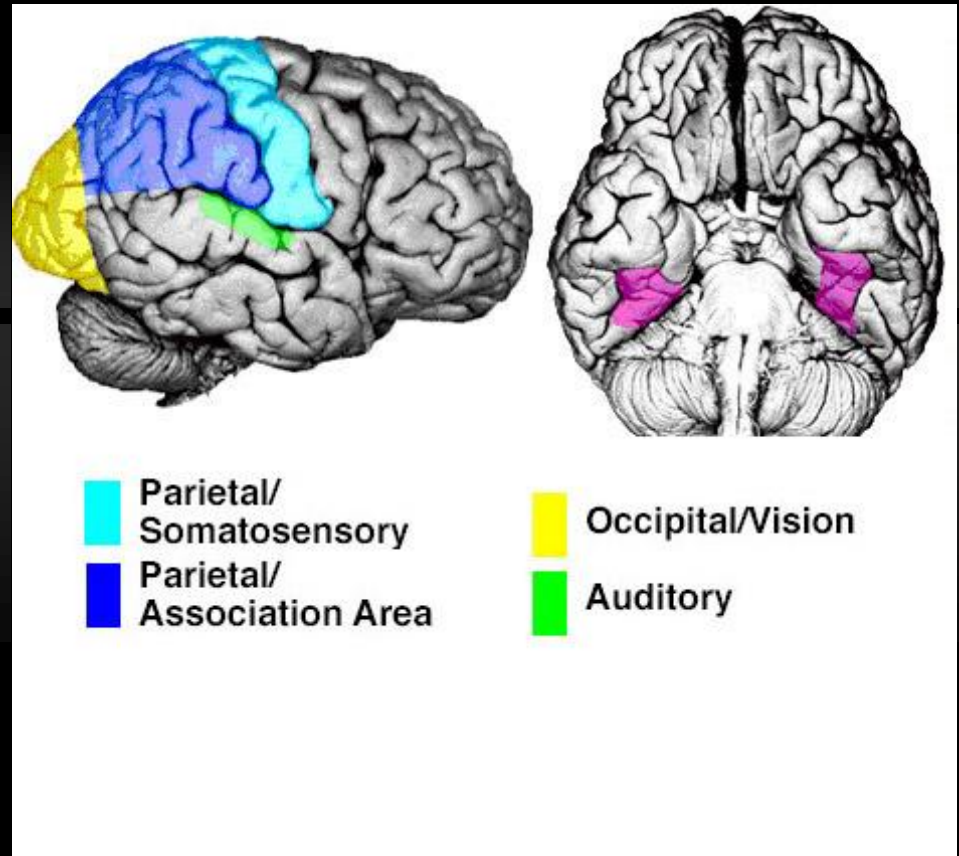
	Somatosensory Perception
	Primary Motor Control
	Premotor Area
	Frontal Eye Field
	Broca's Area
	Exner's Area
	Angular Gyrus

# AGNOSIA VISIVA

- ✓ Incapacità di riconoscere gli oggetti visti, indipendentemente da disturbi periferici dell'apparato visivo. E' eccezionale che questo disturbo sia totale, riferito a tutti i tipi di oggetti che possono essere visti. Quasi sempre l'agnosia visiva è relativa ad una categoria di oggetti. Distinguiamo:
- ✓ Agnosia per le cose: oggetti, immagini di oggetti, colori.
- ✓ Agnosia per lo spazio: il malato ignora tutti gli oggetti situati in una metà dello spazio (di solito quello di sinistra). Un altro disturbo di questo tipo è la perdita di memoria topografica: incapacità di orientarsi nell'ambiente, perché non riconosce più i punti di riferimento dello spazio che lo circonda (es: non sa ritrovare il suo letto in ospedale; non sa disegnare la pianta della sua abitazione)
- ✓ Agnosia per i volti: Prosopagnosia. Incapacità di riconoscere il volto dei familiari e nemmeno il proprio volto riflesso da uno specchio.

# AGNOSIA VISIVA

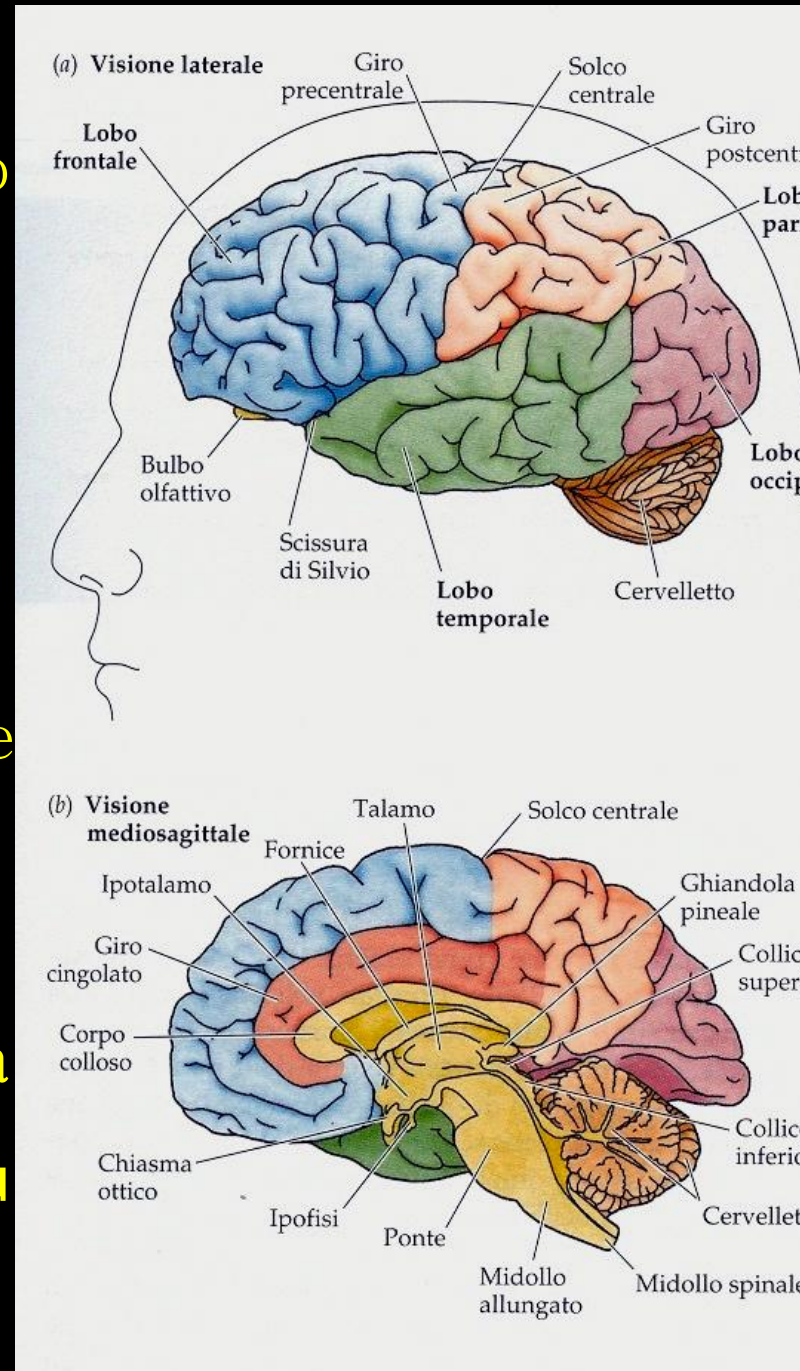
- ✓ Agnosia dello spazio: il malato non riconosce i luoghi familiari, con conseguente perdita dell'orientamento spaziale.



✓ Le agnosie visive esprimono di regola una lesione situata nella parte posteriore degli emisferi cerebrali (retro-rolandica). Il lato della lesione è più spesso quello dell'emisfero non dominante, in rapporto di 4:1.

✓ Le lesioni retrorolandiche di destra (nei destrimani) danno di solito una agnosia visiva per lo spazio e per i volti (cioè ignoranza dell'emispazio sinistro e prosopagnosia), lesioni diffuse a tutta la corteccia temporo-parietale-occipitale.

✓ Le lesioni retro-rolandiche di sinistra (sempre nei destrimani) danno di solito una agnosia visiva per i colori e per i segni grafici (alessia). Sono di solito molto più circoscritte, limitandosi al carrefour temporo-parietale-occipitale (giro angolare).



**Tabella 6.3. Esame delle funzioni cognitive visive.**

*Le forme:*

- oggetti;
- immagini complesse, disegni sovrapposti;
- figure geometriche;
- classificazione di oggetti per categoria.

*I simboli grafici:*

- lettere, numeri;
- parole.

*I volti:*

- volti familiari;
- fotografie di personaggi famosi.

*Lo spazio:*

- percezione:
  - dividere una linea a metà,
  - depennare dei tratti su un foglio di carta;
- azione:
  - disegnare un cubo,
  - disegnare una casa,
  - pianta dell'appartamento.

*I colori:*

- denominazione;
- appaiamento.



Grazie per la cortese attenzione!!